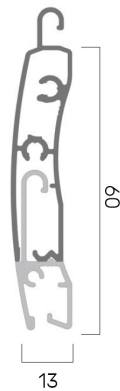


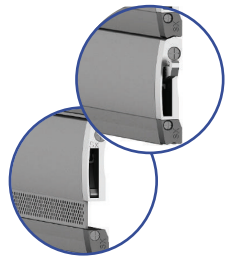
■ Avvolgibili di sicurezza in **ALLUMINIO ESTRUSO (SicurTapp)**



**COD. SIC13**

Dim. profilo **13x60 mm**  
 Peso a m<sup>2</sup> Kg. **13 c.ca**  
 Stecche per m<sup>2</sup> n. **17**  
 Larghezza max **3,70 m**

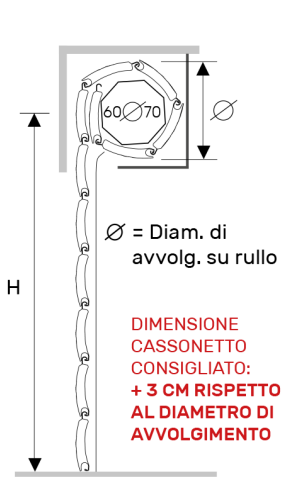
• Avvolgibile in alluminio estruso



**Cartella colori SICURTAPP**



**Diametro di avvolgimento**



Altezza mm	RULLO 60 Diametro	RULLO 70 Diametro	Numero stecche
1000	150	160	17
1200	165	175	20
1300	170	180	22
1400	175	185	24
1500	180	190	25
1600	185	195	27
1700	190	200	29
1800	195	205	30
1900	195	205	32
2000	205	215	34
2200	215	225	37
2400	225	235	40
2600	235	245	44
2800	240	250	47
3000	245	255	50
3300	255	265	55



# Avvolgibili di sicurezza in ALLUMINIO ESTRUSO (SicurTapp)



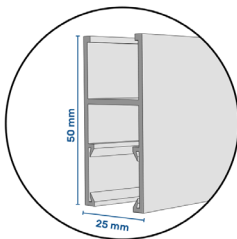
L'avvolgibile **SICURTAPP®** dispone di particolari caratteristiche di antieffrazione e si oppone al tentativo di sollevamento causato da un attacco esterno.

**SICURTAPP®** è un avvolgibile in alluminio estruso dotato di un dispositivo di blocco e sblocco automatico.

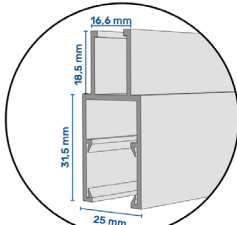
**SICURTAPP®** propone una soluzione efficace e funzionale in un mercato dove la chiusura di sicurezza cerca di dare risposta alla crescente domanda di antieffrazione. Attualmente, i sistemi di chiusura per avvolgibili più diffusi sono azionati manualmente dall'utente dopo l'abbassamento della tapparella. Nel caso di apertura manuale o con motore, dimenticandosi il disinserimento dei catenacci, si rischiano danni alla tapparella e/o motore.

**SICURTAPP®** risolve gli inconvenienti che si presentano con la chiusura tradizionale, grazie al sistema brevettato, evitando così un inserimento o disinserimento manuale. Permette il blocco e lo sblocco automatico nella chiusura o apertura della tapparella, assicurando il perfetto funzionamento antieffrazione dell'oscurante.

## CON GUIDA DI NUOVA INSTALLAZIONE



## CON GUIDA DI SOSTITUZIONE



## RILIEVO MISURE LARGHEZZA TAPPARELLA

### 1 RILIEVO MISURE IN LARGHEZZA CON GUIDE 25x50 mm **INCASSATE**



LARGHEZZA TAPPARELLA = MISURA FONDO GUIDA\* - 50 mm

\*Ricaricare la misura fondo guida misurando in 3 punti (H basso, H medio, H alto) e considerando la misura più piccola tra le 3.

LARGHEZZA TAPPARELLA = MISURA LUCE + 50 mm

### 2 RILIEVO MISURE IN LARGHEZZA CON GUIDE 25x50 mm **IN LUCE**



LARGHEZZA TAPPARELLA = MISURA FONDO GUIDA/LUCE - 50 mm

### 3 RILIEVO MISURE IN LARGHEZZA CON GUIDE DI **SOSTITUZIONE**



LARGHEZZA TAPPARELLA = MISURA LUCE - 13 mm

LARGHEZZA TAPPARELLA = MISURA FONDO GUIDA - 50 mm

## Certificazioni

**SICURTAPP®** è un prodotto antieffrazione certificato dell'Istituto Giordano

